

ENERGETIKAI SZAKREFERENSI ÉVES JELENTÉS

az

Joy Hotels Kft.

vonatkozásában

a 2018-as naptári év energiafogyasztási és energiahatékonysági tevékenységgel
kapcsolatosan

készítette



CleanTech Energy Solutions Energetikai Kft.

TARTALOMJEGYZÉK

1	Bevezetés.....	3
2	Energiafogyasztási adatok.....	3
2.1	<i>Villamos energia</i>	4
2.2	<i>Földgáz.....</i>	5
2.3	<i>Üzemanyag</i>	6
2.4	<i>Teljes energia felhasználás</i>	8
3	CO₂ felhasználás.....	9
4	Energiahatékonysági intézkedések.....	9
4.1	<i>Szemléletformáló oktatás</i>	9
4.2	<i>Energiahatékonysági intézkedések bemutatása.....</i>	9

1 Bevezetés

A Joy Hotel Kft. (a továbbiakban „Társaság”) 2013-ban alakult meg. A Társaság Budapesten üzemelteti a Continental Hotels 4 csillagos hotelét.

A társaság energetikai szakreferenci kötelezettsége az alábbi villamos energia fogyasztási adat alapján egyértelműen megállapítható.

MEGNEVEZÉS	FOGYASZTÁS
Villamos energia	2.149 MWh
Földgáz	196.072

1. Táblázat A Társaság energia fogyasztási adatai, 2018

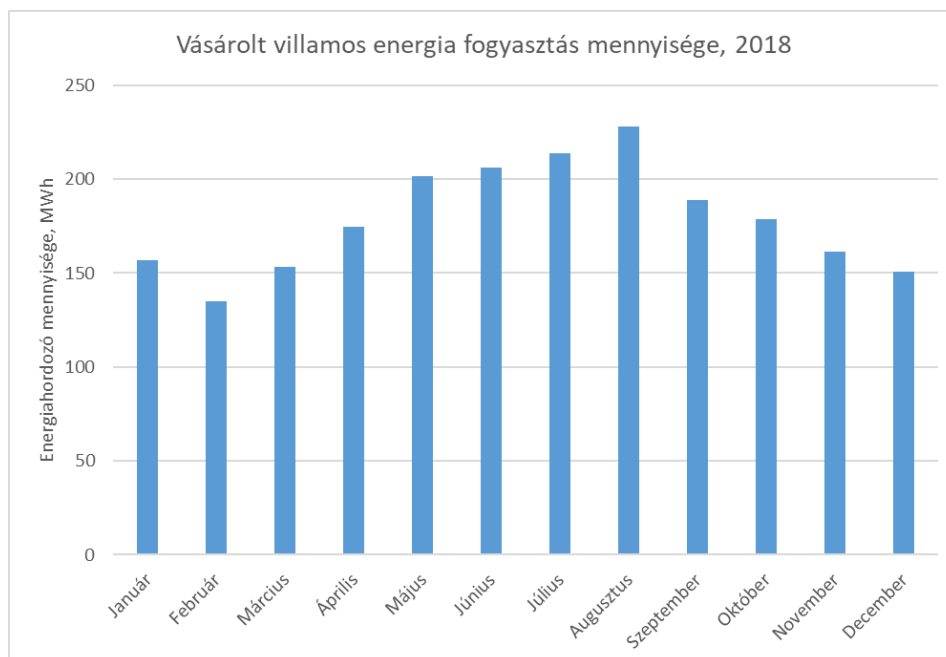
2 Energiafogyasztási adatok

A Társaság a hotel üzemeltetéséhez villamos energiát hasznosít. A villamos energia fogyasztáson és földgáz felhasználáson túlmenően üzemanyagfelhasználás történik.

Az egyes energiaforrások mennyiségi és költség adatait az alábbiakban mutatjuk be.

2.1 Villamos energia

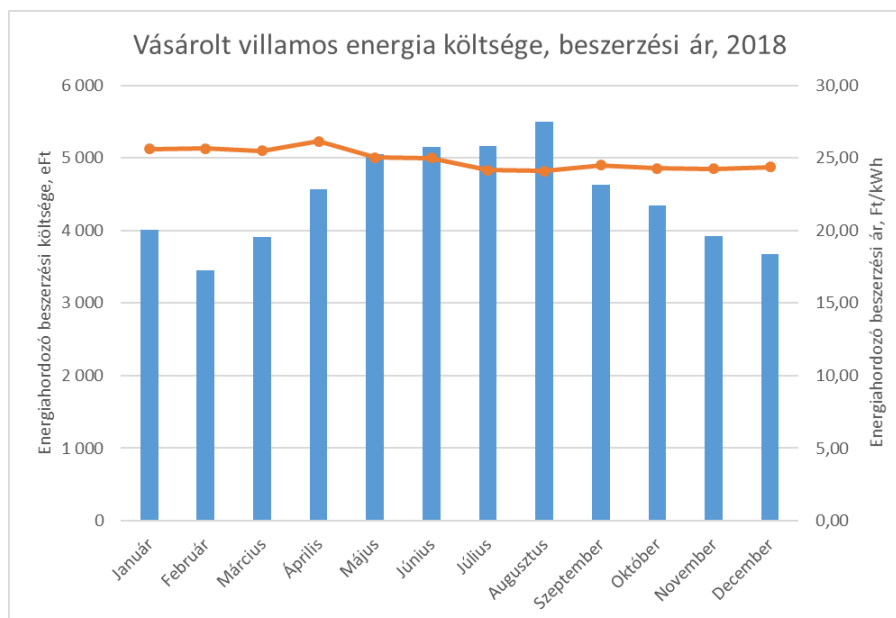
Az havi villamos energia fogyasztási adatok az alábbiak szerint alakultak a 2018-as naptári év során.



1. Ábra A Társaság villamos energia fogyasztás havi alakulása

A Társaság a 2018-as naptári év során 2.149 MWh villamos energiát használt fel.

A villamos energia beszerzéssel kapcsolatos adatokat az alábbiakban mutatjuk be:



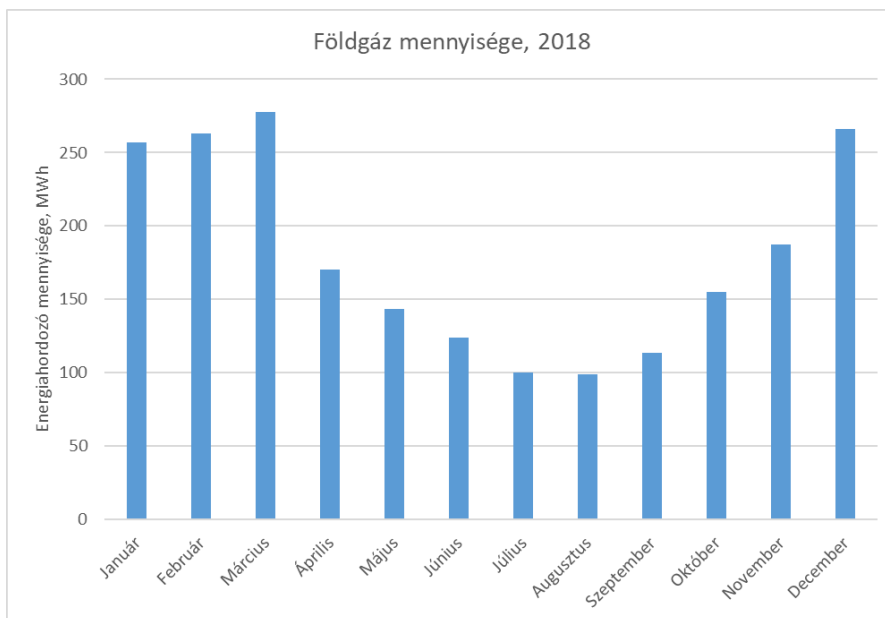
2. Ábra A Társaság villamos energia beszerzés költsége

A Társaság a 2018-as naptári évben 53.365 eFt értékben vásárolt villamos energiát, az éves beszerzési átlagár, mely tartalmazza az összes beszerzéssel kapcsolatos költséget 24,84 Ft/kWh volt.

2.2 Földgáz

A Társaság a hotel üzemeltetésével kapcsolatosan földgázt is használ, melyet az ingatlan fűtési célú energia ellátásával kapcsolatosan hasznosít.

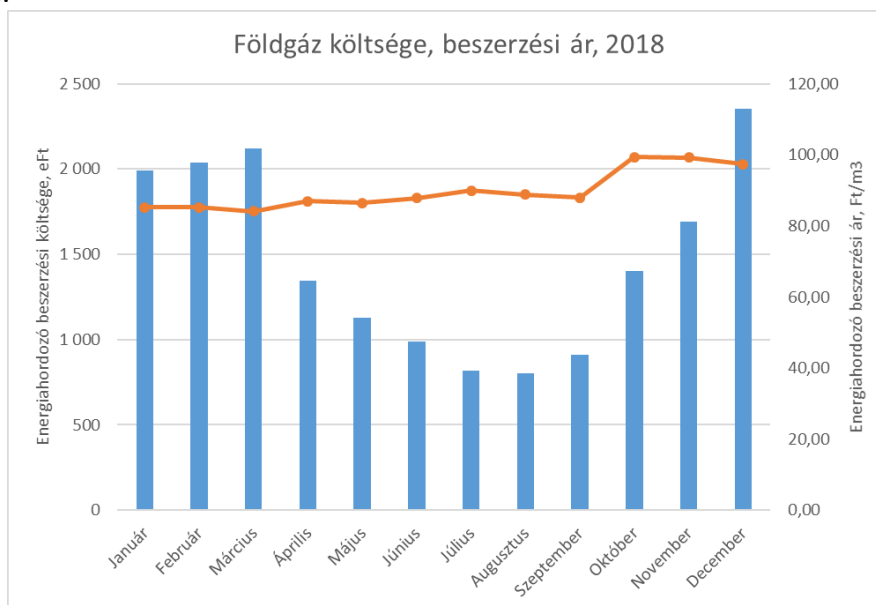
A 2018-as év fogyasztási adatai az alábbiak szerint alakultak.



3. Ábra A Társaság földgázfogyasztási adatai

A Társaság a 2018-as naptári évben 196.072 m³ földgázt hasznosított mely megfelel 2.157 MWh ekvivalens energiafelhasználásnak.

A földgáz beszerzéssel kapcsolatos költségeket és átlagos beszerzési árat az alábbiakban mutatjuk be.



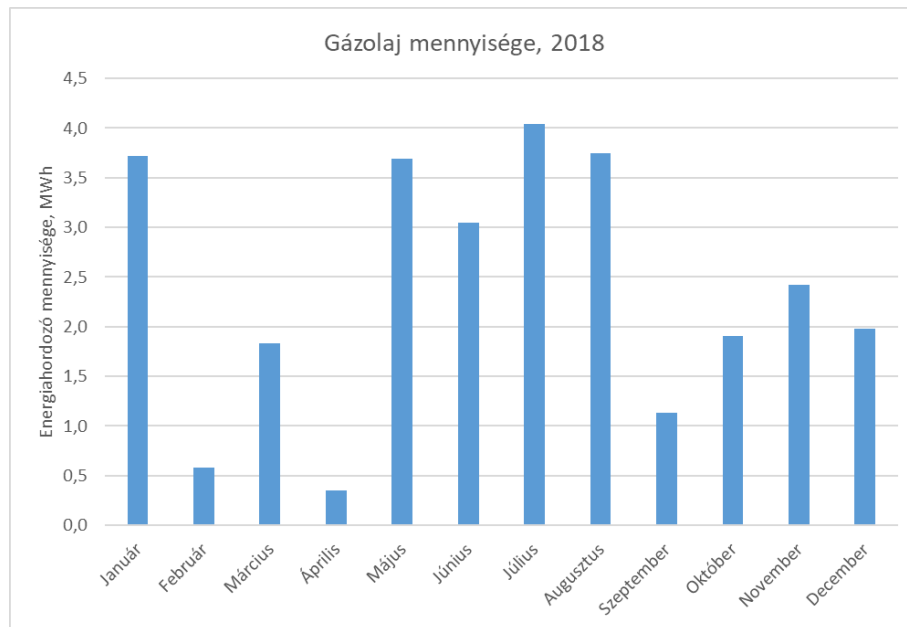
4. Ábra A Társaság földgáz beszerzési költsége és átlagár

A Társaság az előző naptári évben 17.587 eFt értékben vásárolt vezetékes földgázt, a beszerzési átlagos ára 2.510 Ft/GJ volt.

2.3 Üzemanyag

A Társaság a tevékenységével kapcsolatosan gázolajat és motorikus benzint használt az elmúlt évben.

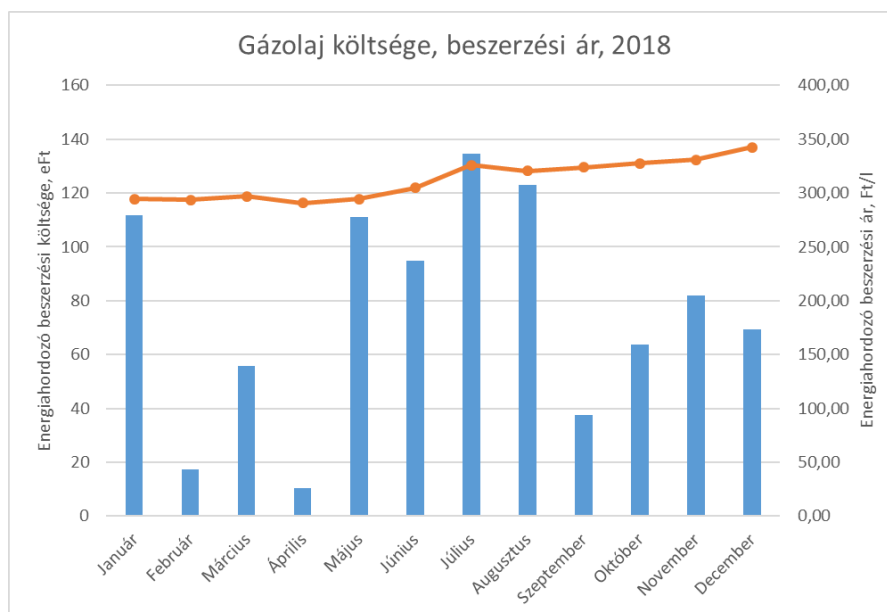
A gázolaj felhasználását az alábbiakban mutatjuk be:



5. Ábra A Társaság által felhasznált gázolaj mennyiségének alakulása

A 2018-as naptári évben a felhasznált gázolaj mennyisége 2.909 l volt, mely 28 MWh ekvivalens energiafogyasztásnak felel meg.

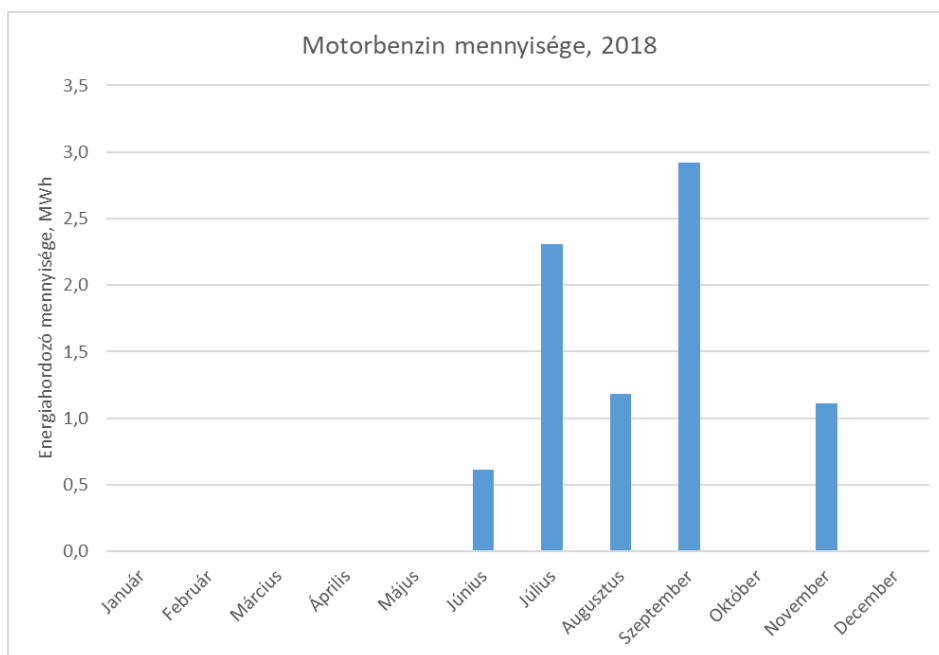
A felhasznált gázolaj beszerzési költsége és átlagára az alábbiak szerint alakult:



6. Ábra A Társaság gázolaj beszerzési költsége és átlagára

A teljes naptári évben a felhasznált gázolaj beszerzési értéke 912 eFt volt, az átlagos beszerzési ár 313,37 Ft/l volt.

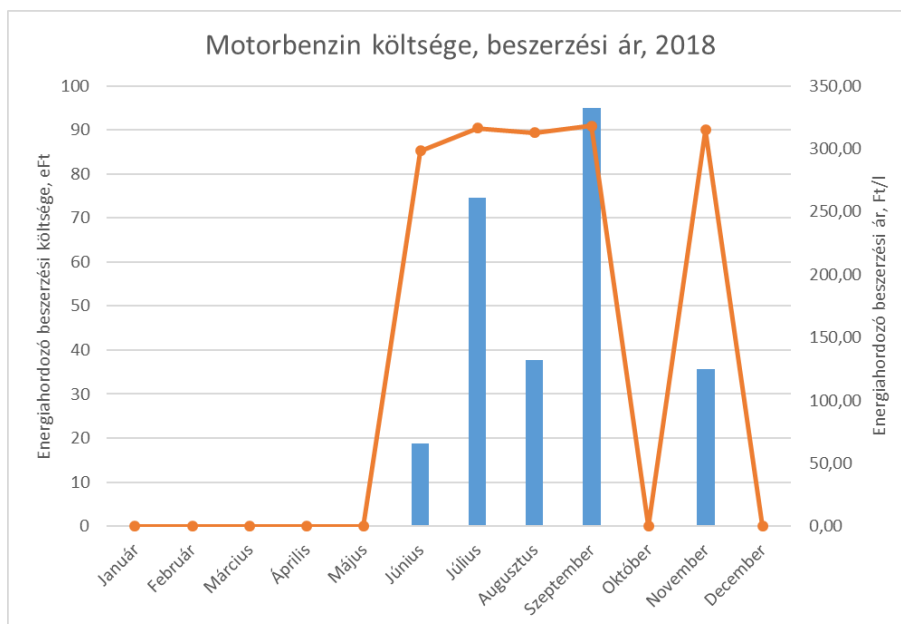
A motorikus benzin felhasználását az alábbiakban mutatjuk be:



7. Ábra A Társaság által felhasznált motorikus benzin mennyiségének alakulása

A 2018-as naptári évben a felhasznált motorikus benzin mennyisége 831 l volt, mely 8 MWh ekvivalens energiafogyasztásnak felel meg.

A felhasznált motorikus benzin beszerzési költsége és átlagára az alábbiak szerint alakult:



8. Ábra A Társaság motorikus benzin beszerzési költsége és átlagára

A teljes naptári évben a felhasznált motorikus benzin beszerzési értéke 262 eFt volt, az átlagos beszerzési ár 314,84 Ft/l volt.

2.4 Teljes energiafelhasználás

A Társaság a 2018-as naptári év során 4.342 MWh energiát használt fel, melynek jelentős részét a villamos energia és a földgázfelhasználás teszi ki.

A Társaság telephelyén jelenleg nincsenek beépítve részterületenkénti felhasználások mennyiségét mérő almérők, így a részterületenkénti felosztás a Társaság tevékenysége szerinti iparági tapasztalati értékek szerint került meghatározásra az alábbiak szerint. A hotel tevékenységet figyelembe véve tevékenység felhasználás nem került meghatározásra, az azzal kapcsolatos energiafelhasználás az épület részterület energia felhasználásánál került figyelembe vételre:

RÉSZTERÜLET	RÉSZARÁNY
Épület	99%
Tevékenység	0%
Szállítás	1%

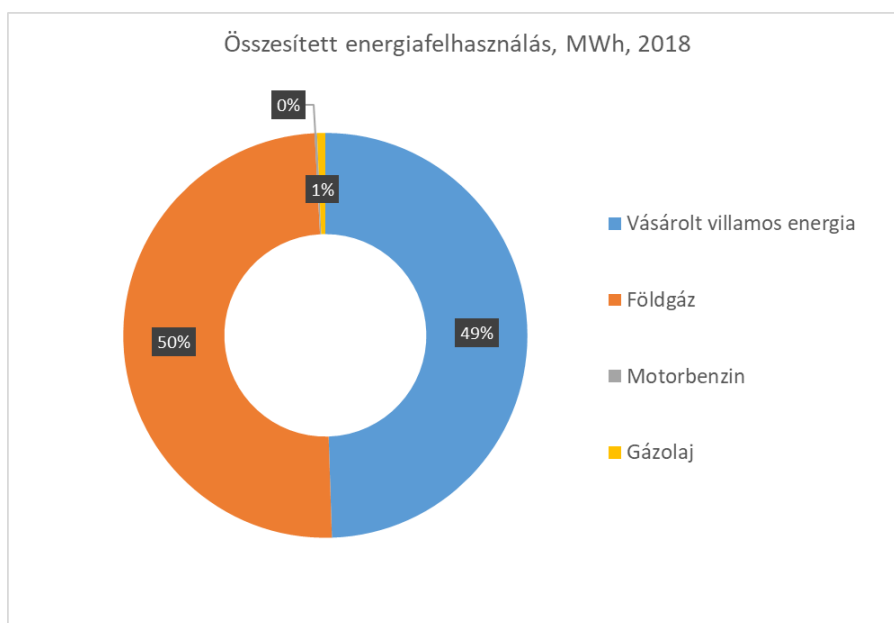
2. Táblázat A Társaság energiafelhasználási arányai részterületenként

Ennek alapján a részterületenkénti 2018-as naptári éves energiafelhasználás az alábbiak szerint alakult:

RÉSZTERÜLET	ENERGIA FOGYASZTÁS RÉSZARÁNYA, MWh
Épület	4.305
Tevékenység	0
Szállítás	37

3. Táblázat A társaság részterületenkénti energia felhasználása

A teljes energiafelhasználás megoszlását az alábbi ábra mutatja be:

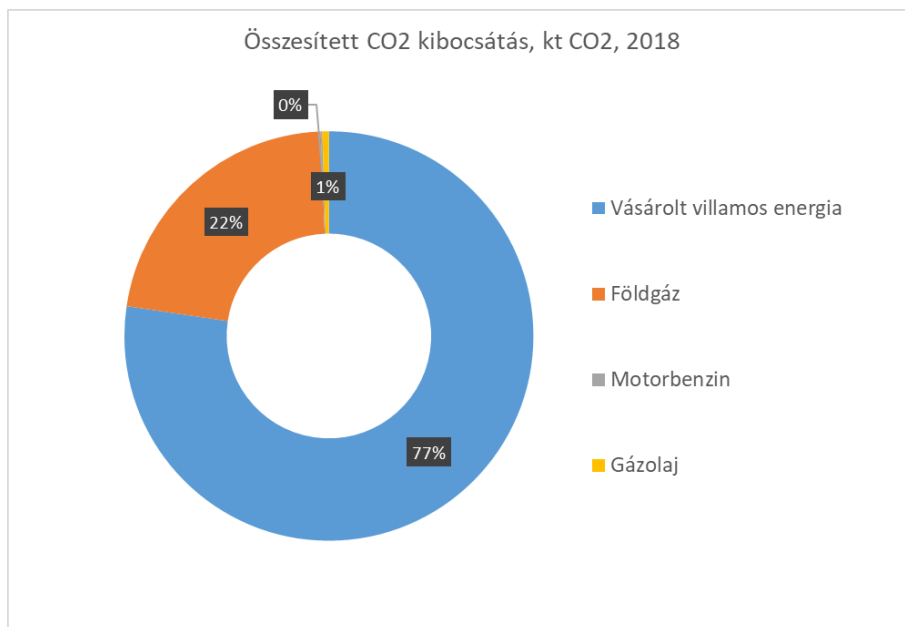


9. Ábra A Társaság összesített energiafelhasználása energiahordozónként

3 CO₂ felhasználás

A Társaság energia felhasználásával kapcsolatosan kibocsátott CO₂ mennyisége a 2018-as naptári évben 1,573 kt volt.

A CO₂ felhasználás energiahordozónkénti megoszlását az alábbi ábra mutatja be:



10. Ábra A Társaság összesített CO₂ kibocsátása energiahordozónként

Amennyiben a CO₂ felhasználás szerinti mennyiségét meg kellene vásárolni, úgy abban az esetben ez további 12.921 eFt költséget jelentett volna a Társaság számára a jelenlegi EUA tőzsdei árak figyelembevételével.

4 Energiahatékonysági intézkedések

4.1 Szemléletformáló oktatás

OKTATÁS MEGNEVEZÉSE	OKTATÁS IDŐPONTJA	RÉSZTVEVŐK SZÁMA
Energiahatékonysági szemléletformáló oktatás	N/A	N/A

4. Táblázat A Társaság energiahatékonysági szemléletformáló oktatás időpontjai

4.2 Energiahatékonysági intézkedések bemutatása

A Társaság a 2018-as naptári évbe az alábbiakban felsorolt energiahatékonysági intézkedéseket valósította meg:

A végrehajtott energiahatékonysági intézkedések ismertetése, az elért eredmények bemutatása:

Energiatakarítást elősegítő intézkedéssel érintett rendszer megnevezése	Az intézkedés műszaki tartalma	Energetikai auditban szerepelt-e a javaslat	Támogatással vagy támogatás igénybevétele nélkül valósult meg az intézkedés,	Támogatás megnevezése	Energiatakarítást elősegítő intézkedés részterület azonosítása	A végrehajtott intézkedés költsége, eFt	Elért energia megtakarítás energiahordozónkénti megnevezése, energiamegtakarítás mértéke MWh	Elért energiaköltség megtakarítás mértéke, eFt
N/A	N/A	N/A	N/A	N/A	N/A	N/A	N/A	N/A

A végrehajtott energiahatékonysági intézkedések egyéb paramétereinek bemutatása

Támogatással energiamegtakarítás MWh	megvalósult mértéke,	energiahatékonyságot elősegítő intézkedéssel energiaköltség megtakarítás mértéke, eFt	növelő nem típusú	végrehajtott energiahatékonyságot elősegítő intézkedés megkezdési ideje, év	Tervezett energia megtakarítás energiahordozónkénti megnevezése, energiamegtakarítás MWh	energiahatékonyságot elősegítő intézkedés megkezdésének dátuma
N/A		N/A		N/A	N/A	N/A