

ENERGETIKAI SZAKREFERENSI ÉVES JELENTÉS

az

Joy Hotels Kft.

vonatkozásában

a 2017-es naptári év energiafogyasztási és energiahatékonysági tevékenységgel
kapcsolatosan

készítette



CleanTech Energy Solutions Energetikai Kft.

TARTALOMJEGYZÉK

1	Bevezetés.....	3
2	Energiafogyasztási adatok.....	3
2.1	<i>Villamos energia</i>	3
2.2	<i>Földgáz.....</i>	4
2.3	<i>Üzemanyag</i>	5
2.4	<i>Teljes energia felhasználás</i>	6
3	CO₂ felhasználás.....	7
4	Energiahatékonysági intézkedések.....	8
4.1	<i>Szemléletformáló oktatás</i>	8
4.2	<i>Energiahatékonysági intézkedések bemutatása.....</i>	8

1 Bevezetés

A Joy Hotel Kft. (a továbbiakban „Társaság”) 2013-ban alakult meg. A Társaság Budapesten üzemelteti a Continenta Hotels 4 csillagos hotelét.

A társaság energetikai szakreferenci kötelezettsége az alábbi villamos energia fogyasztási adat alapján egyértelműen megállapítható.

MEGNEVEZÉS	FOGYASZTÁS
Villamos energia	2.091 MWh
Földgáz	204.877

1. Táblázat A Társaság energia fogyasztási adatai, 2017

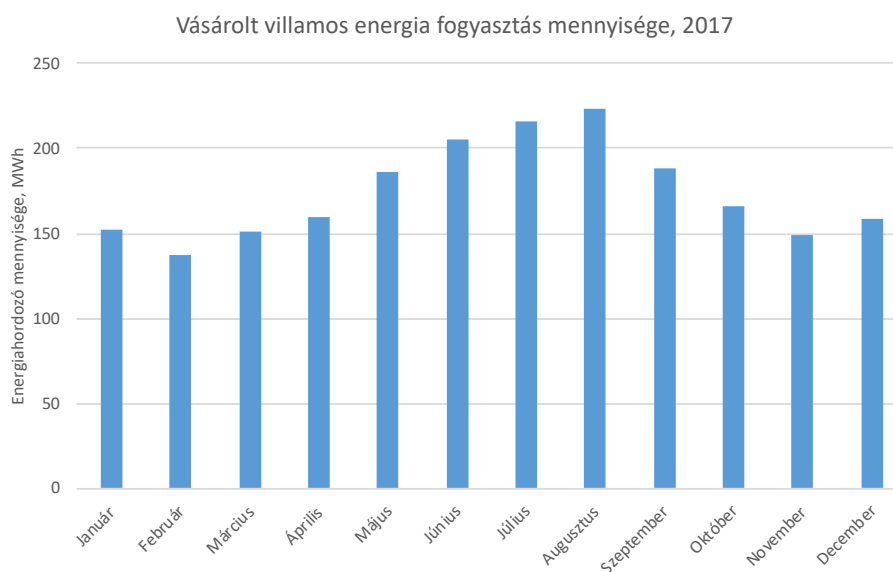
2 Energiafogyasztási adatok

A Társaság a hotel üzemeltetéséhez villamos energiát hasznosít. A villamos energia fogyasztáson és földgáz felhasználáson túlmenően gázolaj történik.

Az egyes energiaforrások mennyiségi és költség adatait az alábbiakban mutatjuk be.

2.1 Villamos energia

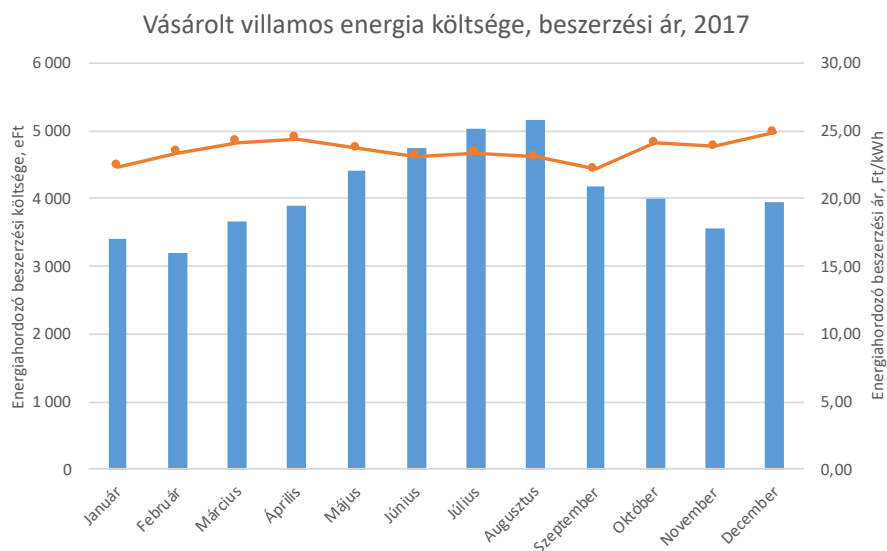
Az havi villamos energia fogyasztási adatok az alábbiak szerint alakultak a 2017-es naptári év során.



1. Ábra A Társaság villamos energia fogyasztás havi alakulása

A Társaság a 2017-es naptári év során 2.091 MWh villamos energiát használt fel.

A villamos energia beszerzéssel kapcsolatos adatokat az alábbiakban mutatjuk be:



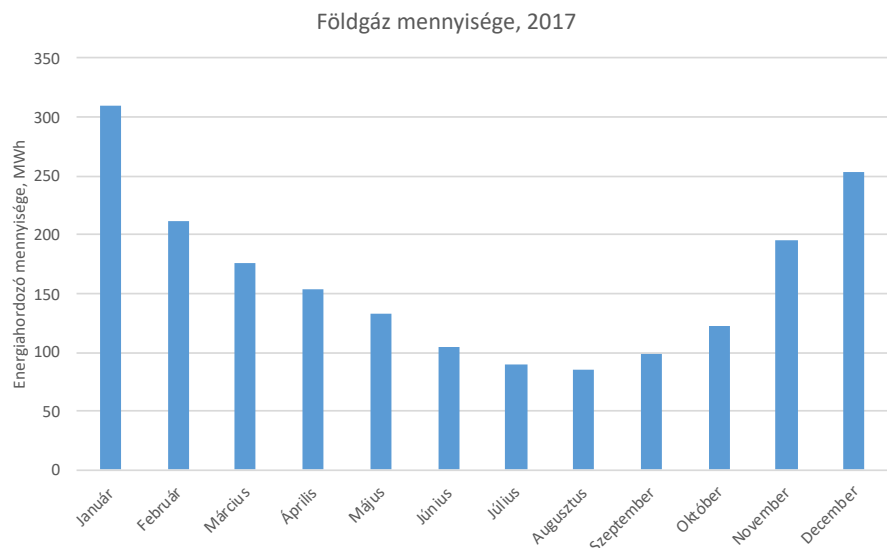
2. Ábra A Társaság villamos energia beszerzés költsége

A Társaság a 2017-es naptári évben 49.095 eFt értékben vásárolt villamos energiát, az éves beszerzési átlagár, mely tartalmazza az összes beszerzéssel kapcsolatos költséget 23,47 Ft/kWh volt.

2.2 Földgáz

A Társaság a hotel üzemeltetésével kapcsolatosan földgázt is használ, melyet az ingatlan fűtési célú energia ellátásával kapcsolatosan hasznosít.

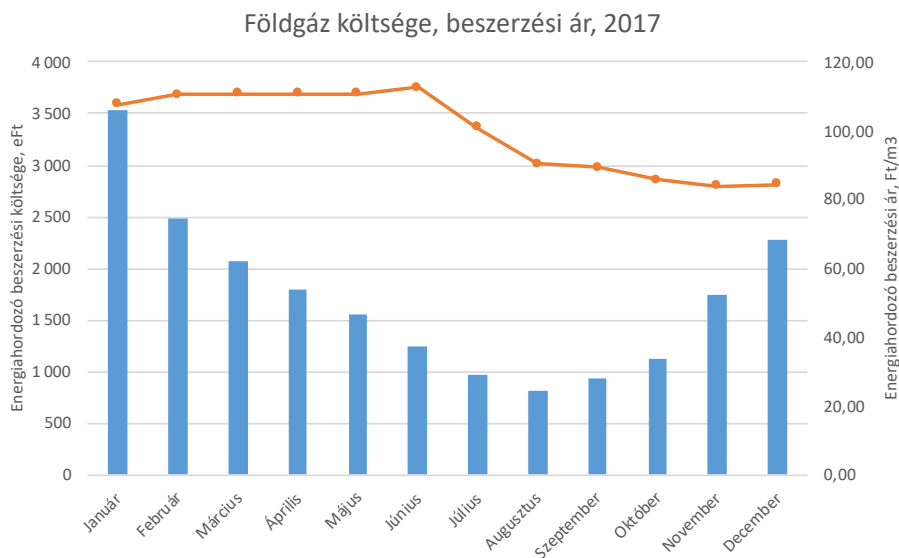
A 2017-es év fogyasztási adatai az alábbiak szerint alakultak.



3. Ábra A Társaság földgázfogyasztási adatai

A Társaság a 2017-es naptári évben 204.877 m³ földgázt hasznosított mely megfelel 1.935 MWh ekvivalens energiafelhasználásnak.

A földgáz beszerzéssel kapcsolatos költségeket és átlagos beszerzési árat az alábbiakban mutatjuk be.

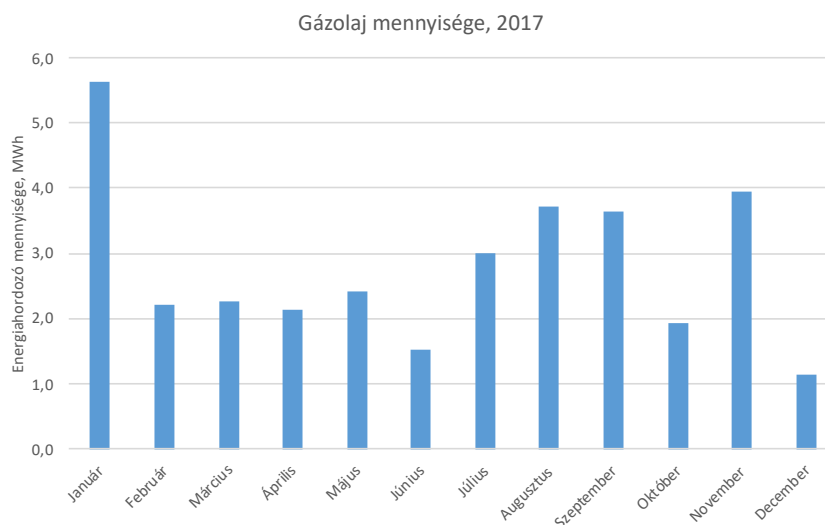


4. Ábra A Társaság földgáz beszerzési költsége és átlagár

A Társaság az előző naptári évben 20.517 eFt értékben vásárolt vezetékes földgázt, a beszerzés átlagos ára 2.785 Ft/GJ volt.

2.3 Üzemanyag

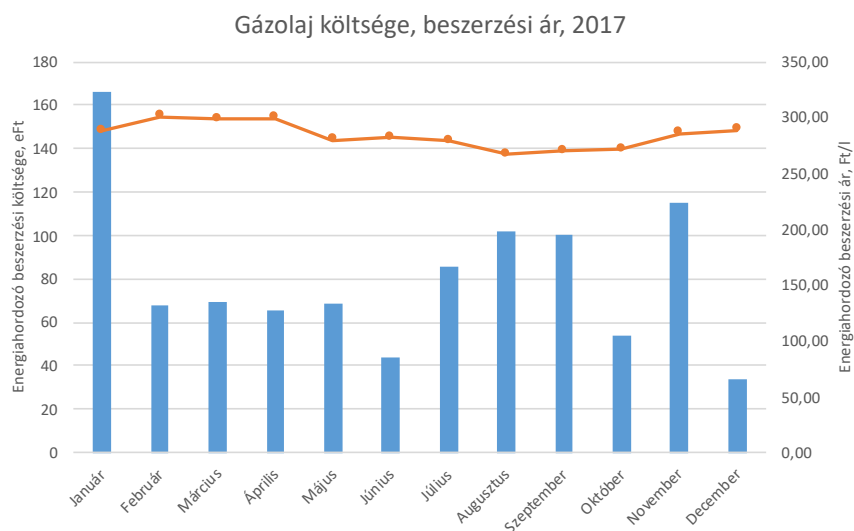
A Társaság a tevékenységével kapcsolatosan gázolajat használt az elmúlt évben. A gázolaj felhasználását az alábbiakban mutatjuk be:



5. Ábra A Társaság által felhasznált gázolaj mennyiségének alakulása

A 2017-es naptári évben a felhasznált motorikus benzin mennyisége 3.437 l volt, mely 34 MWh ekvivalens energiafogyasztásnak felel meg.

A felhasznált motorikus benzin beszerzési költsége és átlagára az alábbiak szerint alakult:



6. Ábra A Társaság gázolaj beszerzési költsége és átlagára

A teljes naptári évben a felhasznált gázolaj beszerzési értéke 973 eFt volt, az átlagos beszerzési ár 283,13 Ft/l volt.

2.4 Teljes energia felhasználás

A Társaság a 2017-es naptári év során 4.060 MWh energiát használt fel, melynek jelentős részét a villamos energiafelhasználás teszi ki.

A Társaság telephelyén jelenleg nincsenek beépítve részterületenkénti felhasználások mennyiségét mérő almérők, így a részterületenkénti felosztás a Társaság tevékenysége szerinti iparági tapasztalati értékek szerint került meghatározásra az alábbiak szerint. A hotel tevékenységet figyelembe véve tevékenység felhasználás nem került meghatározásra, az azzal kapcsolatos energiafelhasználás az épület részterület energia felhasználásánál került figyelembe vételre:

RÉSZTERÜLET	RÉSZARÁNY
Épület	99%
Tevékenység	0%
Szállítás	1%

2. Táblázat A Társaság energiafelhasználási arányai részterületenként

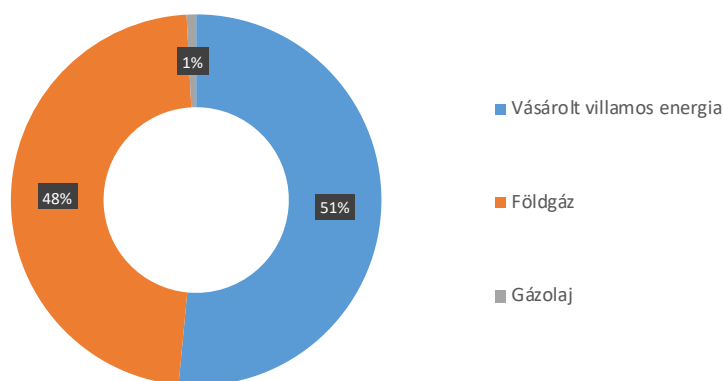
Ennek alapján a részterületenkénti 2017-es naptári éves energiafelhasználás az alábbiak szerint alakult:

RÉSZTERÜLET	ENERGIA FOGYASZTÁS RÉSZARÁNYA, MWh
Épület	4.026
Tevékenység	0
Szállítás	34

3. Táblázat A társaság részterületenkénti energia felhasználása

A teljes energiafelhasználás megoszlását az alábbi ábra mutatja be:

Összesített energiafelhasználás, MWh, 2017



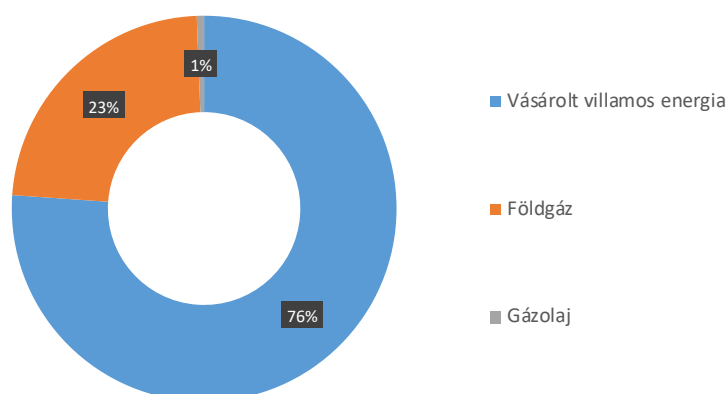
7. Ábra A Társaság összesített energiafelhasználása energiahordozónként

3 CO₂ felhasználás

A Társaság energia felhasználásával kapcsolatosan kibocsátott CO₂ mennyisége a 2017-es naptári évben 1,555 kt volt.

A CO₂ felhasználás energiahordozónkénti megoszlását az alábbi ábra mutatja be:

Összesített CO₂ kibocsátás, kt CO₂, 2017



8. Ábra A Társaság összesített CO₂ kibocsátása energiahordozónként

Amennyiben a CO₂ felhasználás szerinti mennyiségét meg kellene vásárolni, úgy abban az esetben ez további 7,077 eFt költséget jelentett volna a Társaság számára a jelenlegi EUA tőzsdei árak figyelembe vételével.

4 Energiahatékonysági intézkedések

4.1 Szemléletformáló oktatás

OKTATÁS MEGNEVEZÉSE	OKTATÁS IDŐPONTJA	RÉSZTVEVŐK SZÁMA
Energiahatékonysági szemléletformáló oktatás		

4. Táblázat A Társaság energiahatékonysági szemléletformáló oktatás időpontjai

4.2 Energiahatékonysági intézkedések bemutatása

A Társaság a 2017-es naptári évbe az alábbiakban felsorolt energiahatékonysági intézkedéseket valósította meg:

A végrehajtott energiahatékonysági intézkedések ismertetése, az elért eredmények bemutatása:

Energiahatékonyságot növelő intézkedéssel érintett műszaki rendszer megnevezése	Az intézkedés műszaki tartalma	Energetikai auditban szerepelt-e a javaslat	Támogatással vagy támogatás igénybevétele nélkül valósult meg az intézkedés,	Támogatás megnevezése	Energiahatékonyságot növelő intézkedés részterület szerinti azonosítása	A végrehajtott intézkedés költsége, eFt	Elért megtakarítás energia energiahordozónkénti megnevezése, energiamegtakarítás mértéke MWh	Elért energiaköltség megtakarítás mértéke, eFt
N/A	N/A	N/A	N/A	N/A	N/A	N/A	N/A	N/A

A végrehajtott energiahatékonysági intézkedések egyéb paramétereinek bemutatása

Támogatással energiamegtakarítás MWh	megvalósult mértéke,	energiahatékonyságot intézkedéssel energiaköltség megtakarítás mértéke, eFt	növelő nem típusú	végrehajtott energiahatékonyságot intézkedés megtérülési ideje, év	növelő várható	Tervezett energia megtakarítás energiahordozónkénti megnevezése, energiamegtakarítás MWh	energiamegtakarítás mértéke	energiahatékonyságot intézkedés üzembe helyezésének dátuma
N/A		N/A		N/A		N/A		N/A